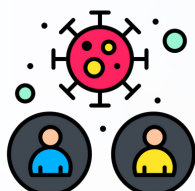


Kaip elgtis, jei SĄLYTĮ SU COVID-19 SERGANČIUOJU TURĖJO NEVAKCINUOTAS ARBA NEPERSIRGĘS ugdymo įstaigos darbuotojas

1.



COVID-19 liga persirgęs ar pasiskiepijęs asmuo turi didelės rizikos sąlytį su COVID-19 virusu užsikrėtusiu asmenimi.

2.



Nepasiskiepijusiam ar COVID-19 liga nepersirgusiam asmeniui PRIVALOMA IZOLIUOTIS.

Izoliuotis reikia 10 dienų po turėto kontakto, apie jį pranešama NVSC. Asmuo, gavęs patvirtinančią žinutę, privalo užpildyti joje pateiktą anketą.

3.



IZOLIACIJA GALI BŪTI TRUMPINAMA NE ANKSČIAU KAIP 7 IZOLIAVIMO DIENĄ PASIDARIUS PGR TYRIMĄ.

Izoliavimo terminas gali būti trumpinamas, jei ne anksčiau kaip 7 izoliavimo dieną atliekamas SARS-CoV-2 PGR tyrimas ir gaunamas neigiamas rezultatas, jei asmeniui nepasireiškia ūmios viršutinių kvėpavimo takų infekcijos simptomai (staiga prasidėjęs bent vienas iš šių simptomų: karščiavimas, kosulys, pasunkėjęs kvėpavimas).

4.



Apie gautą neigiamą rezultatą pranešama NVSC.

Jei asmuo ne anksčiau kaip 7 dieną atliko tyrimą ir gavo neigiamą rezultatą, tokiu atveju turi pranešti NVSC (<https://nvsc.lrv.lt/lt/informacija-visuomenei-apie-covid-19/nvsc.lrv.lt/sutrumpinti>) ir gali nutraukti izoliaciją. NVSC atsakymo laukti nereikia.